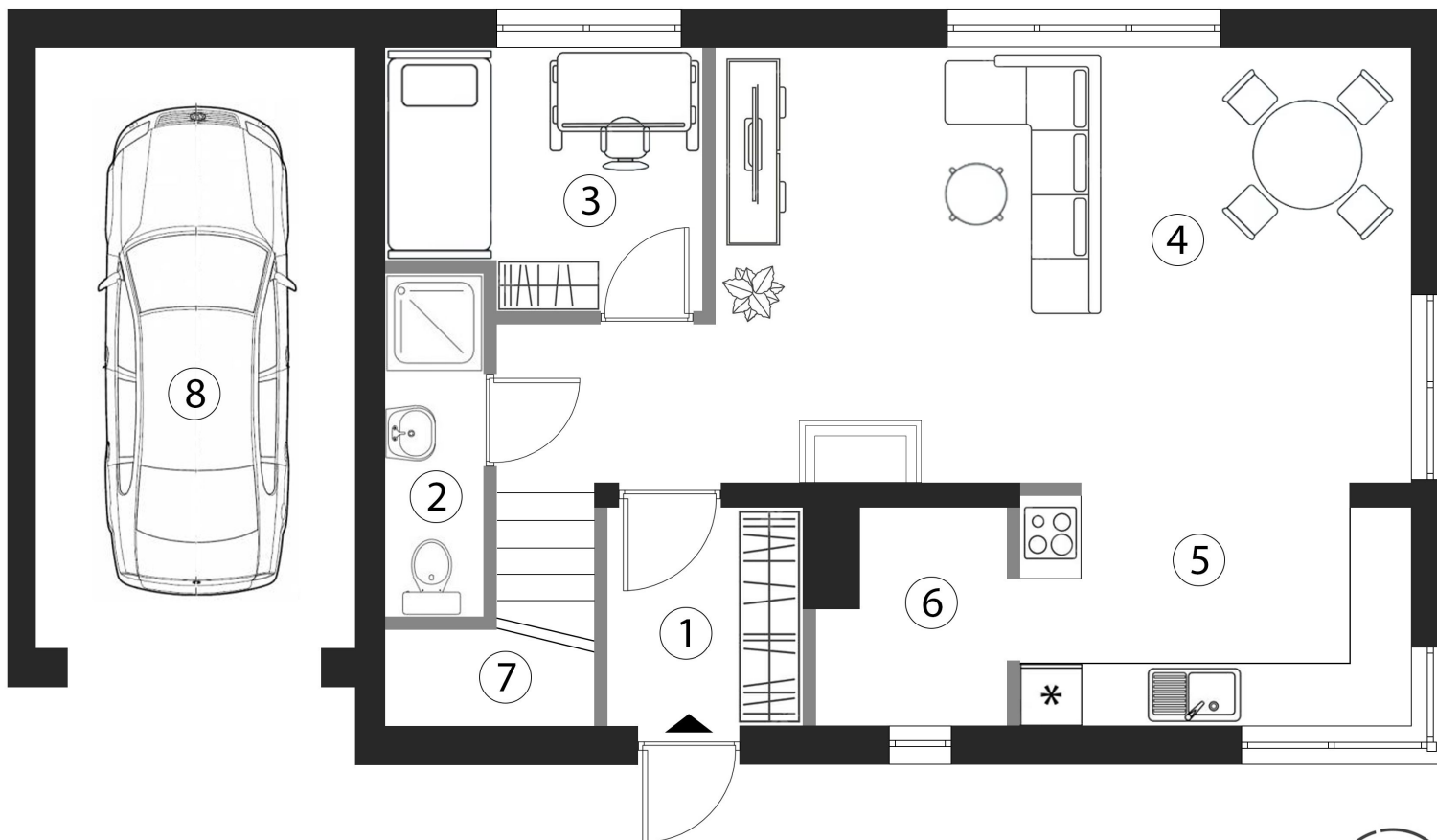


## LOKAL B, BUDYNEK NR 2

Powierzchnia lokalu netto liczona po podłodze: 158,30m<sup>2</sup>

Powierzchnia użytkowa lokalu: 107,15m<sup>2</sup>

Powierzchnia terenu: 597,00m<sup>2</sup>





### PARTER:

1. SIENĀ	3,40m <sup>2</sup>
2. TOALETA	2,90m <sup>2</sup>
3. POKÓJ	7,38m <sup>2</sup>
4. POKÓJ DZIENNY	32,48m <sup>2</sup>
5. KUCHNIA	8,95m <sup>2</sup>
6. KOTŁOWNIA	4,26m <sup>2</sup>
7. KLATKA SCHODOWA	2,16m <sup>2</sup>
8. GARAŻ	18,49m <sup>2</sup>

**SUMA=80,02m<sup>2</sup>**

### LEGENDA:

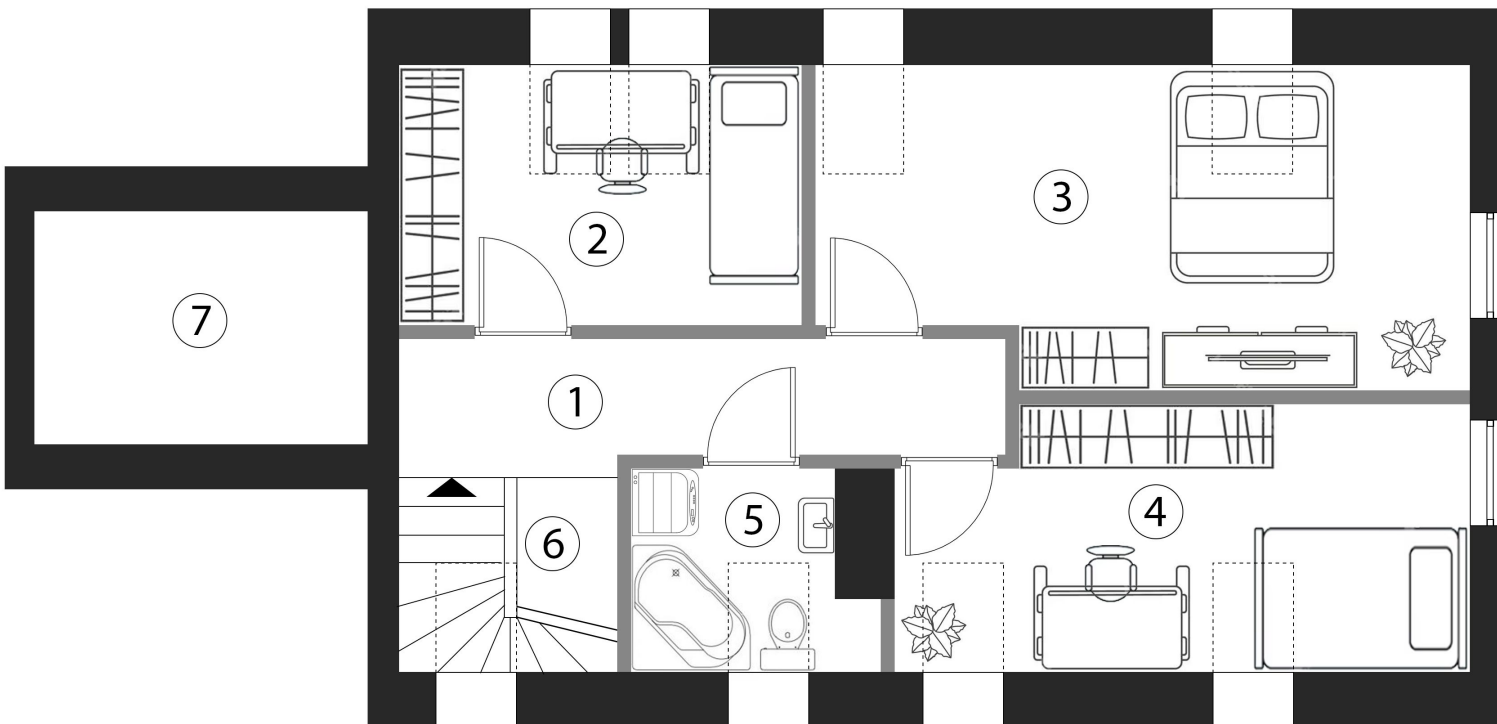
-  ściana zewnętrzna i konstrukcyjna
-  ściana działowa

Powierzchnie mogą ulec niewielkim zmianom wynikającym z realizacji budynku/ wysokość pomieszczeń mierzona od szczytu do powierzchni wykończonego sufitu/ wysokość mieszkań z tolerancją +/- 2cm/ Na rysunkach nie pokazano rozprawczeń instalacji/ Standard wykończeń jest określony w odrębnym załączniku do umowy/ Wymiary podano bez uwzględnienia tynków.



### PLAN SYTUACYJNY





## LOKAL B, BUDYNEK NR 2

Powierzchnia lokalu netto liczona po podłodze: 158,30m<sup>2</sup>

Powierzchnia użytkowa lokalu: 107,15m<sup>2</sup>



Powierzchnia terenu: 597,00m<sup>2</sup>

### PODDASZE:

1. PRZEDPOKÓJ	6,41m <sup>2</sup>
2. POKÓJ 1	11,00m <sup>2</sup>
3. POKÓJ 2	20,11m <sup>2</sup>
4. POKÓJ 3	15,48m <sup>2</sup>
5. ŁAZIENKA	4,99m <sup>2</sup>
6. SCHODY	2,07m <sup>2</sup>
7. STRYCH	17,91m <sup>2</sup>

**SUMA=78,02m<sup>2</sup>**

### LEGENDA:

-  ściana zewnętrzna i konstrukcyjna
-  ściana działowa

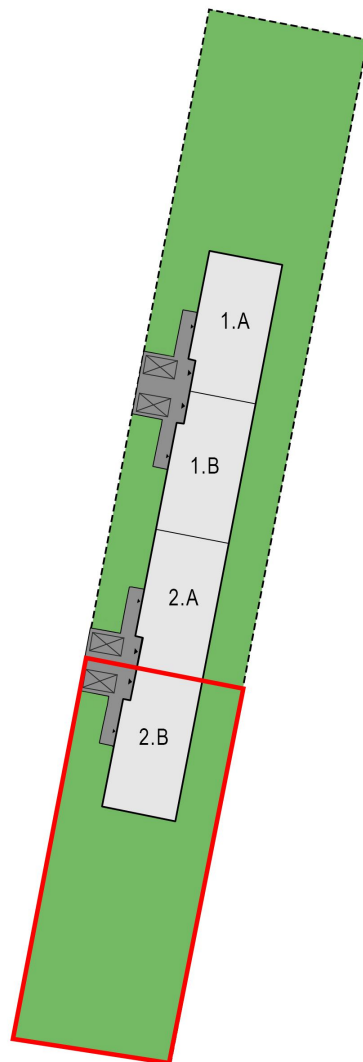
Powierzchnie mogą ulec niewielkim zmianom wynikającym z realizacji budynku/ wysokość pomieszczeń mierzona od szczyty do powierzchni wykończonego sufitu/ wysokość mieszkań z tolerancją +/- 2cm/ Na rysunkach nie pokazano rozprawczeń instalacji/ Standard wykończeń jest określony w odrębnym załączniku do umowy/ Wymiary podano bez uwzględnienia tynków.







### PLAN SYTUACYJNY



# OSIEDLE SEZAMKOWA



## LEGENDA:

-  Miejsce postojowe
-  Trawniki
-  Ciągi pieszo-jezdne z kostki brukowej
-  Wjazdy/ wejścia do budynków

