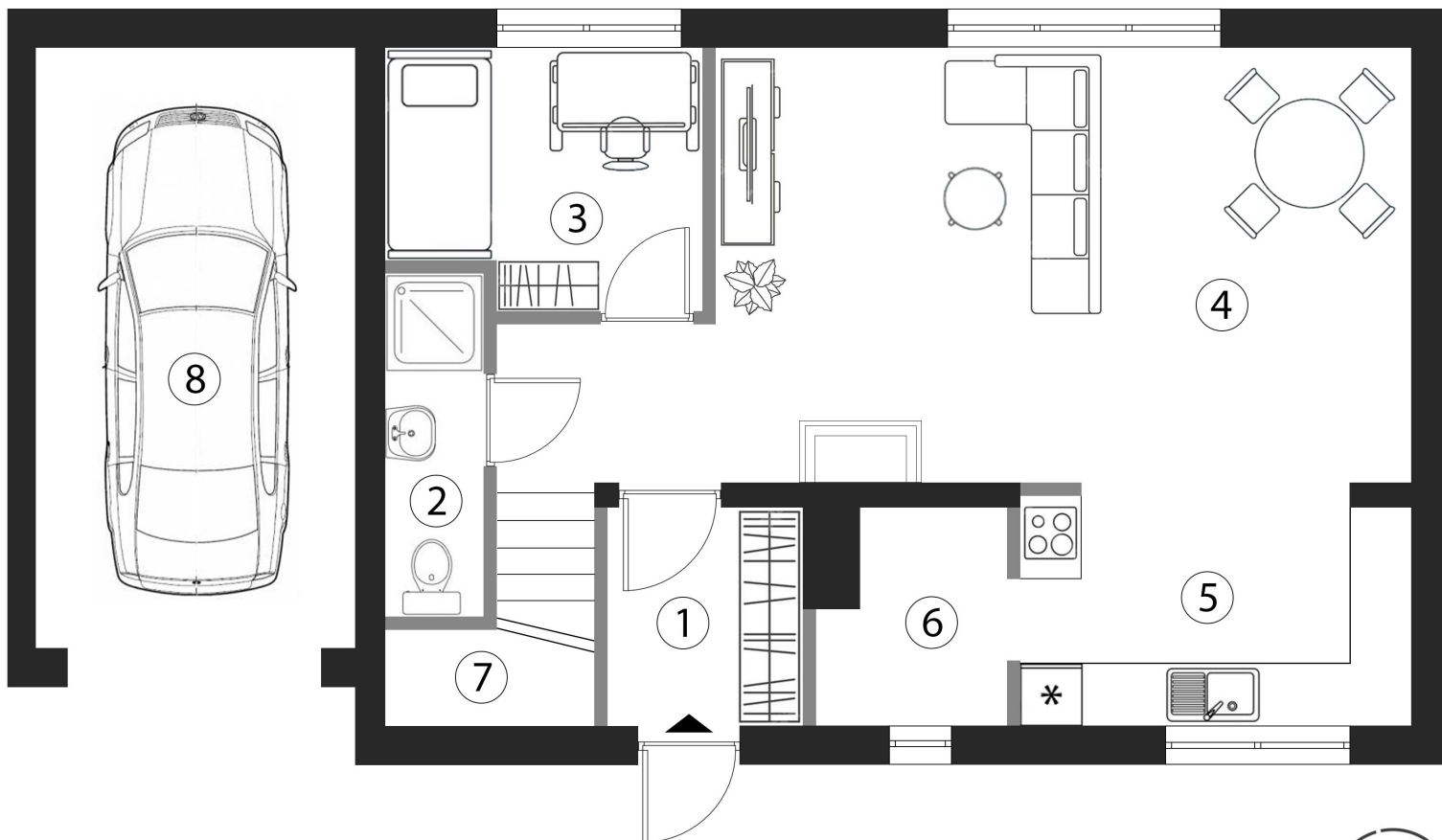


LOKAL B, BUDYNEK NR 1

Powierzchnia lokalu netto liczona po podłodze: 158,30m²

Powierzchnia użytkowa lokalu: 106,69m²

Powierzchnia terenu: 221,00m²



PARTER:

1. SIENĆ	3,40m ²
2. TOALETA	2,90m ²
3. POKÓJ	7,38m ²
4. POKÓJ DZIENNY	32,48m ²
5. KUCHNIA	8,95m ²
6. KOTŁOWNIA	4,26m ²
7. KLATKA SCHODOWA	2,16m ²
8. GARAŻ	18,49m ²

SUMA=80,02m²

LEGENDA:

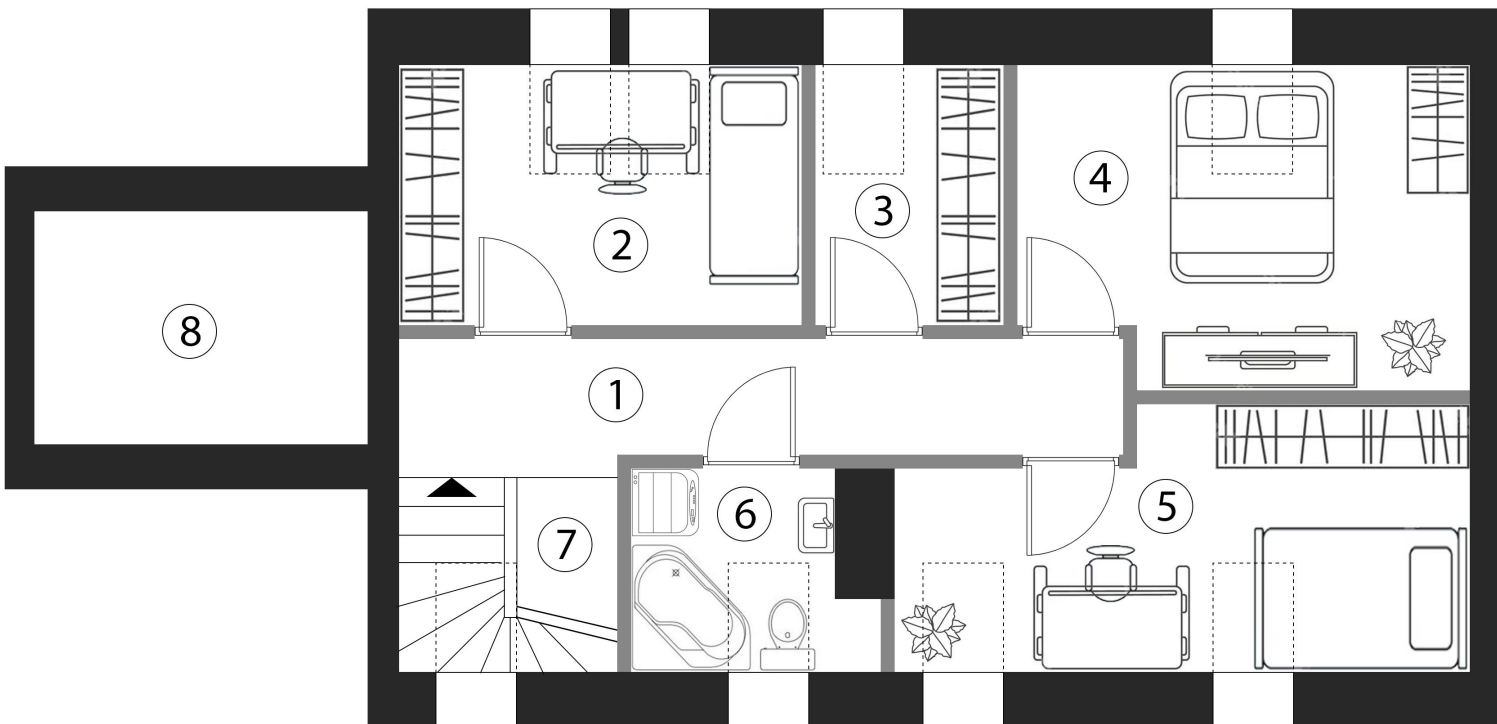
- ściana zewnętrzna i konstrukcyjna
- ściana działowa

Powierzchnie mogą ulec niewielkim zmianom wynikającym z realizacji budynku/ wysokość pomieszczeń mierzona od szczyty do powierzchni wykończonego sufitu/ wysokość mieszkań z tolerancją +/- 2cm/ Na rysunkach nie pokazano rozprawczeń instalacji/ Standard wykończeń jest określony w odrębnym załączniku do umowy/ Wymiary podano bez uwzględnienia tynków.



PLAN SYTUACYJNY





LOKAL B, BUDYNEK NR 1

Powierzchnia lokalu netto liczona po podłodze: 158,30m²

Powierzchnia użytkowa lokalu: 106,69m²

Powierzchnia terenu: 221,00m²

PODDASZE:

1. PRZEDPOKÓJ	7,81m ²
2. POKÓJ 1	11,00m ²
3. GARDEROBA	5,12m ²
4. POKÓJ 2	14,34m ²
5. POKÓJ 3	14,78m ²
6. ŁAZIENKA	4,99m ²
7. SCHODY	2,07m ²
8. STRYCH	17,91m ²

SUMA=78,02m²

LEGENDA:

- ściana zewnętrzna i konstrukcyjna
- ściana działowa

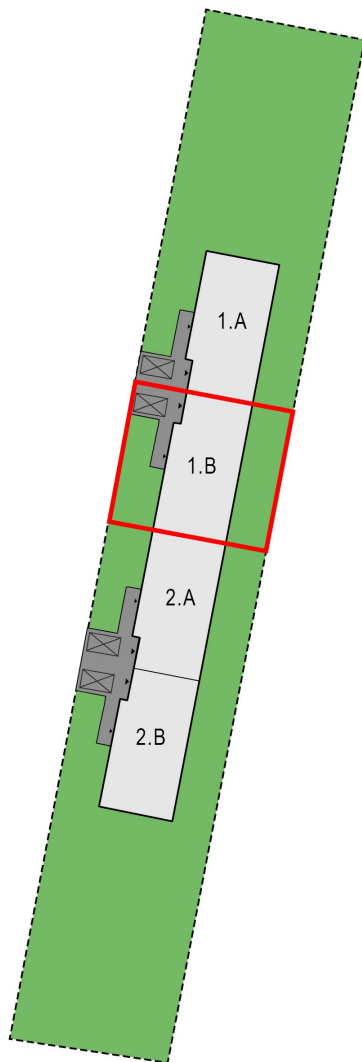
Powierzchnie mogą ulec niewielkim zmianom wynikającym z realizacji budynku/ wysokość pomieszczeń mierzona od szczyty do powierzchni wykończonego sufitu/ wysokość mieszkań z tolerancją +/- 2cm/ Na rysunkach nie pokazano rozprawadzeń instalacji/ Standard wykończeń jest określony w odrębnym załączniku do umowy/ Wymiary podano bez uwzględnienia tynków.







PLAN SYTUACYJNY



OSIEDLE SEZAMKOWA



LEGENDA:

-  Miejsce postojowe
-  Trawniki
-  Ciągi pieszo-jezdne z kostki brukowej
-  Wjazdy/ wejścia do budynków

